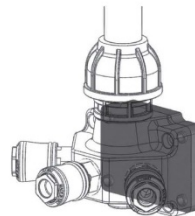
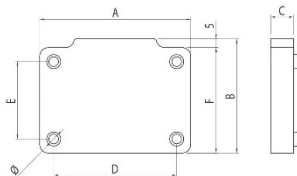


Separador aplico mural para serie 241



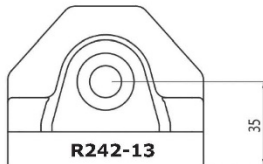
Código	A mm	B mm	C mm	D mm	Ø mm	E mm	F mm	Peso grs
R242-10	85	65	10	70	5,5	44	60	23
R242-13	85	65	13	70	5,5	44	60	25
R242-20	85	65	20	70	5,5	44	60	117

* Para modelo R241

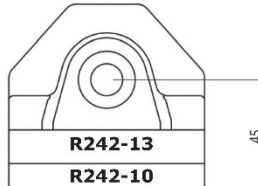


Esquema de uso para el separador en el aplico mural R241

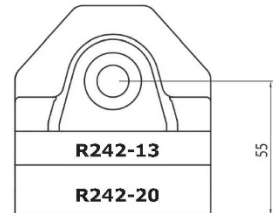
Línea Ø25 bajante Ø20



Línea Ø40 bajante Ø20



Línea Ø63 bajante Ø20



CARACTERISTICAS:

- Nylon negro
- Temperatura de uso -20° a +70°



YAGÜE IMPORTACIONES S.L.

Herramientas neumáticas



Poligono Industrial L'Alteró
C/ Perelló, 16
46460 - Silla (Valencia)
www.yagueimportaciones.com
info@yagueimportaciones.com
☎ 96 126 75 76
✉ 96 126 49 77