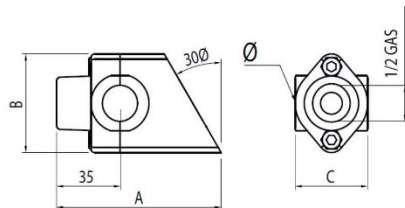


Derivación inclinada con punto de fijación



Código	Ø mm	Rosca	A mm	B mm	C mm	Peso grs
ML231-20	20	1/2"	90	54	40	65
ML231-25	25	1/2"	90	54	40	65



* Montaje ref. ML231

CARACTERISTICAS:

- Nylon negro
- Temperatura de uso -20° a +70°
- Presión máxima 12,5 bar



YAGÜE IMPORTACIONES S.L.

Herramientas neumáticas



Poligono Industrial L'Alteró
C/ Perelló, 16
46460 - Silla (Valencia)
www.yagueimportaciones.com
info@yagueimportaciones.com
☎ 96 126 75 76
✉ 96 126 49 77