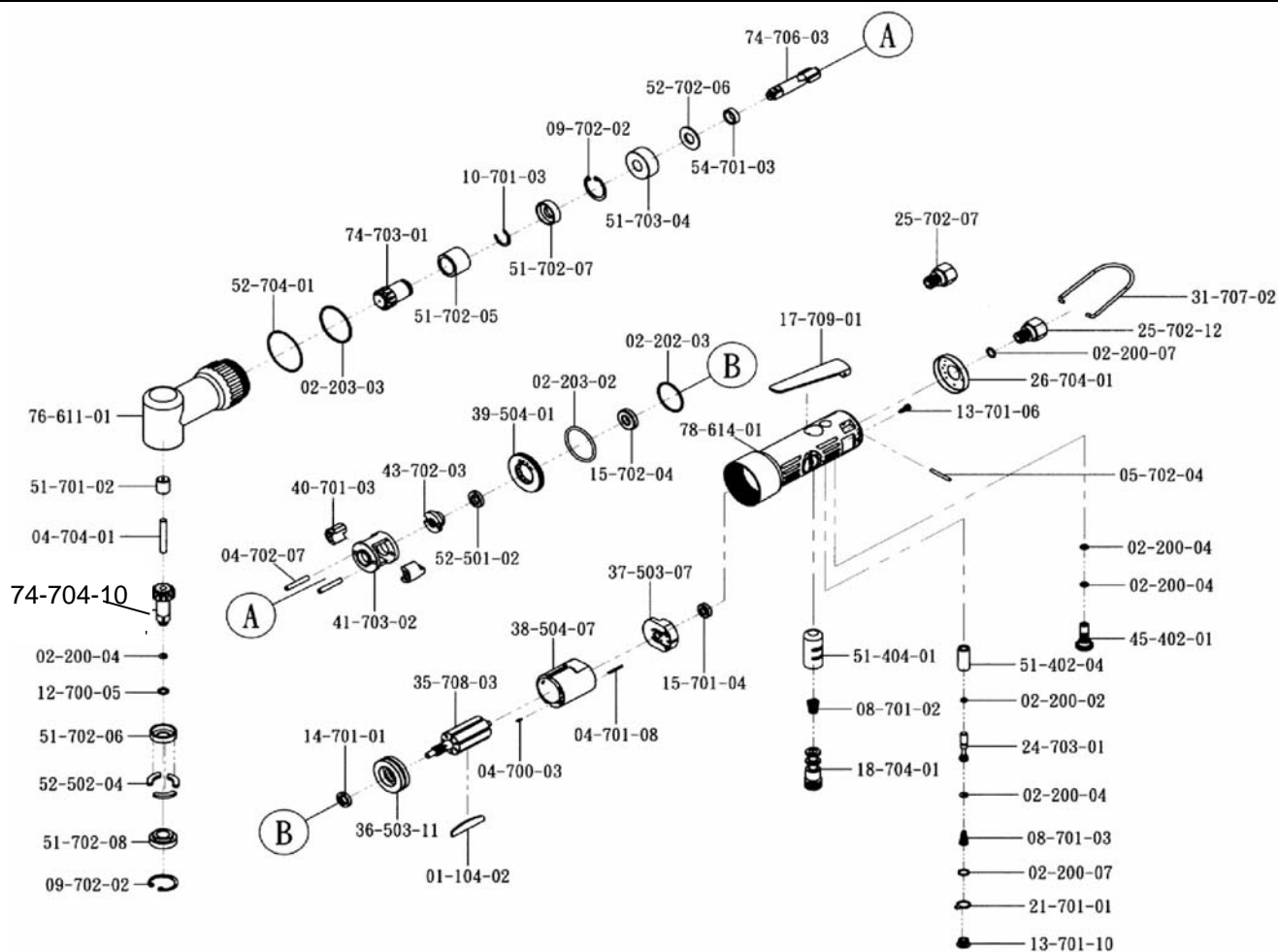


# ATORNILLADOR impacto angular 90° M-8

Modelo: **YA H 869**



CALIDAD Y SERVICIO



COD. PROV.	DESCRIPCIÓN	CANT.	COD. PROV.	DESCRIPCIÓN	CANT.
01-104-02	"Aletas"	7	31-707-02	"Colgador"	1
02-200-02	"Junta torica (P3,5x1,5)"	1	35-708-03	"Rotor"	1
02-200-04	"Junta torica (P4x1,9)"	4	36-503-11	"Tapa delantera"	1
02-200-07	"Junta torica (P8x1,5)"	2	37-503-07	"Tapa trasera"	1
02-202-03	"Junta torica (P29,87x1,8)"	1	38-504-07	"Cilindro"	1
02-203-02	"Junta (P34,6x2,62)"	1	39-504-01	"Casquillo"	1
02-203-03	Junta (P37,82x1,78)	1	40-701-03	"Martillos"	2
04-700-03	"Pasador (Ø 2x6)"	1	41-703-02	Caja martillos	1
04-701-08	"Pasador (Ø 2X18)"	1	43-702-03	"Soporte caja martillos"	1
04-702-07	"Pasador (Ø 4,5X29)"	2	45-402-01	"Regulador"	1
04-704-01	"Pasador (Ø 6x40)"	1	51-402-04	"Casquillo"	1
05-702-04	"Pasador (Ø 3X26)"	1	51-404-01	"Casquillo"	1
08-701-02	"Muelle"	1	51-701-02	"Casquillo"	1
08-701-03	"Muelle"	1	51-702-05	"Casquillo"	1
09-702-02	"Anillo retenedor"	1	51-702-06	"Casquillo"	1
10-701-03	"Anillo retenedor (Ø16mm)"	1	51-702-07	"Casquillo"	1
12-700-05	"Reten"	1	51-702-08	"Casquillo"	1
13-701-06	"Tornillo"	1	51-703-04	"Casquillo"	1
13-701-10	"Tornillo"	1	52-501-02	"Junta"	1
14-701-01	"Junta"	1	52-502-04	"Separadores"	3
15-701-04	"Rodamiento (696)"	1	52-702-06	"Junta"	1
15-702-04	"Rodamiento (R6)"	1	52-704-01	"Junta"	1
17-709-01	"Palanca"	1	54-701-03	"Anillo"	1
18-704-01	"Mando inversor"	1	74-703-01	"Piñon de ataque"	1
21-701-01	"Anillo"	1	74-704-10	"Eje porta-puntas exa 1/4"	1
24-703-01	"Eje válvula"	1	74-706-03	"Cuadrado"	1
25-702-07	"Racord entrada aire (18)"	1	76-611-01	"Cuerpo angular"	1
25-702-12	"Racord entrada aire (19)"	1	78-614-01	"Cuerpo rotor"	1
26-704-01	"Silenciador"	1	74-704-05	Eje cuadrado 3/8	