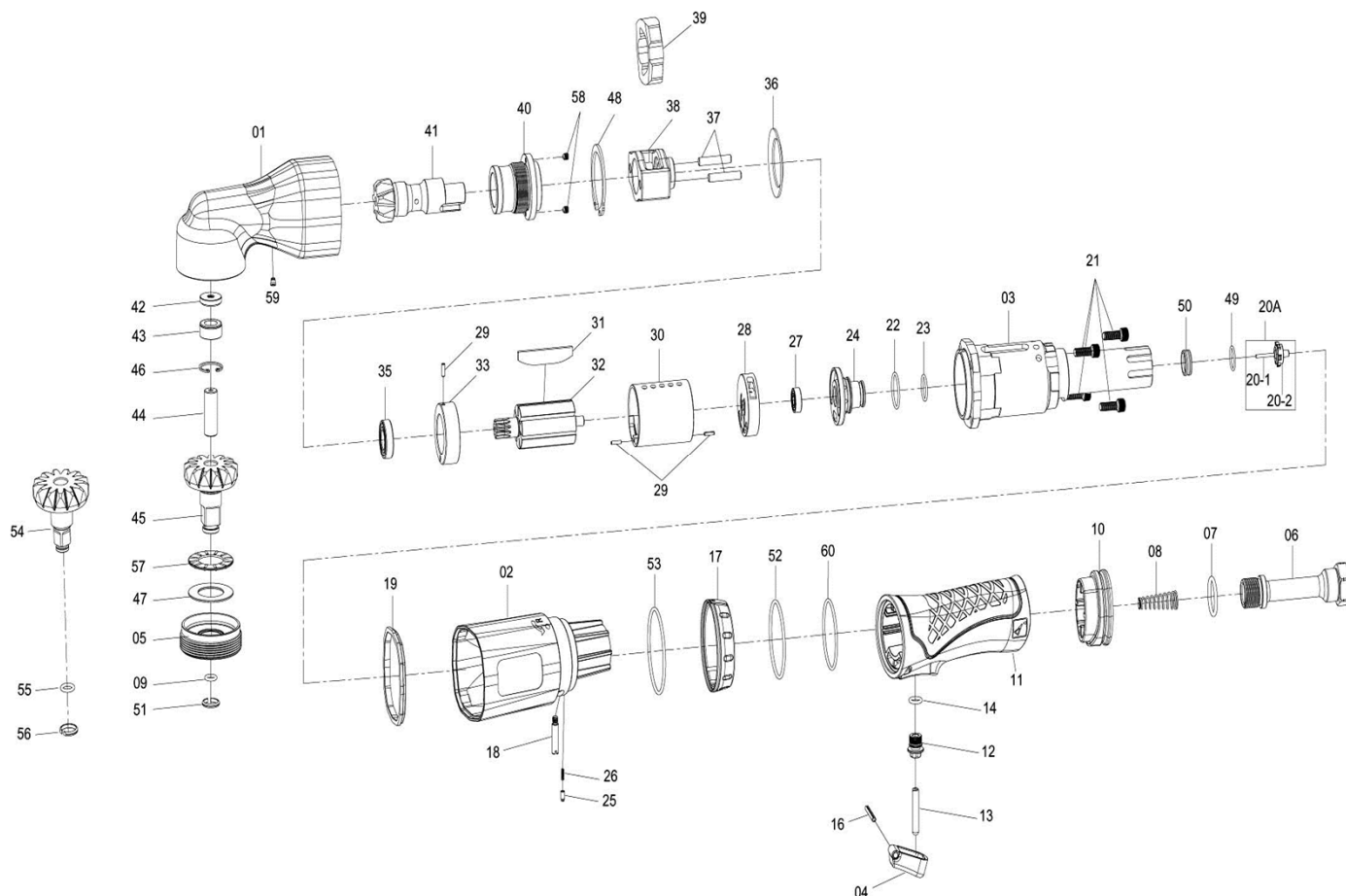


# LLAVE DE IMPACTO ANGULAR 1/2"

Modelo: **YA H 240 C**



CALIDAD Y SERVICIO



| Nº  | C. PROV. | DESCRIPCION                  | CANT. | Nº | C. PROV. | DESCRIPCION                  | CANT. |
|-----|----------|------------------------------|-------|----|----------|------------------------------|-------|
| 1   | 5245-01  | Cuerpo ang ( incl 42.43.59 ) | 1     | 29 | 5245-29  | Pasador                      | 3     |
| 2   | 5245-02  | Cuerpo intermedio            | 1     | 30 | 5245-30  | Cilindro                     | 1     |
| 3   | 5245-03  | Cuerpo trasero               | 1     | 31 | 5245-31  | Aletas                       | 7     |
| 4   | 5245-04  | Gatillo                      | 1     | 32 | 5245-32  | Rotor                        | 1     |
| 5   | 5245-05  | Anillo roscado               | 1     | 33 | 5245-33  | Tapa delantera               | 1     |
| 6   | 5245-06A | Racord de entrada            | 1     | 35 | 5245-35  | Rodamiento                   | 1     |
| 7   | 5245-07  | Torica                       | 1     | 36 | 5245-36  | Separador                    | 1     |
| 8   | 5245-08  | Muelle                       | 1     | 37 | 5245-37  | Eje martillo                 | 2     |
| 10  | 5245-10  | Silenciador deflector        | 1     | 38 | 5245-38  | Caja de martillos            | 1     |
| 11  | 5245-11  | Empuñadura                   | 1     | 39 | 5245-39  | Martillo                     | 1     |
| 12  | 5245-12  | Casquillo                    | 1     | 40 | 5245-40  | Casquillo                    | 1     |
| 13  | 5245-13  | Eje de valvula               | 1     | 41 | 5245-41  | Eje transmision              | 1     |
| 14  | 5245-14  | Torica                       | 1     | 44 | 5245-44  | Eje guia                     | 1     |
| 16  | 5245-16  | Pasador                      | 1     | 45 | 5245-45  | Cuadradillo 1/2 (incl 9-51)  | 1     |
| 17  | 5245-17  | Mando selector               | 1     | 46 | 5245-46  | Seger                        | 1     |
| 18  | 5245-18  | Pasador                      | 1     | 47 | 5245-47  | Separador                    | 1     |
| 19  | 5245-19  | Junta                        | 1     | 48 | 5245-48  | Seger                        | 1     |
| 20A | 5245-20A | Valvula (incl 20-1.20-2)     | 1     | 49 | 5245-49  | Torica                       | 1     |
| 21  | 5245-21  | Tornillo                     | 4     | 50 | 5245-50  | Junta valvula                | 1     |
| 22  | 5245-22  | Torica                       | 1     | 52 | 5245-52  | Torica                       | 1     |
| 23  | 5245-23  | Torica                       | 1     | 53 | 5245-53  | Torica                       | 1     |
| 24  | 5245-24  | Selector                     | 1     | 54 | 5235-54  | Cuadradillo 3/8 (incl 55-56) | 1     |
| 25  | 5245-25  | Pasador                      | 1     | 57 | 5245-57  | Rodamiento de agujas         | 1     |
| 26  | 5245-26  | Muelle                       | 1     | 58 | 5245-58  | Esparragos                   | 2     |
| 27  | 5245-27  | Rodamiento                   | 1     | 60 | 5245-60  | Junta                        | 1     |
| 28  | 5245-28  | Tapa trasera                 | 1     |    |          |                              |       |