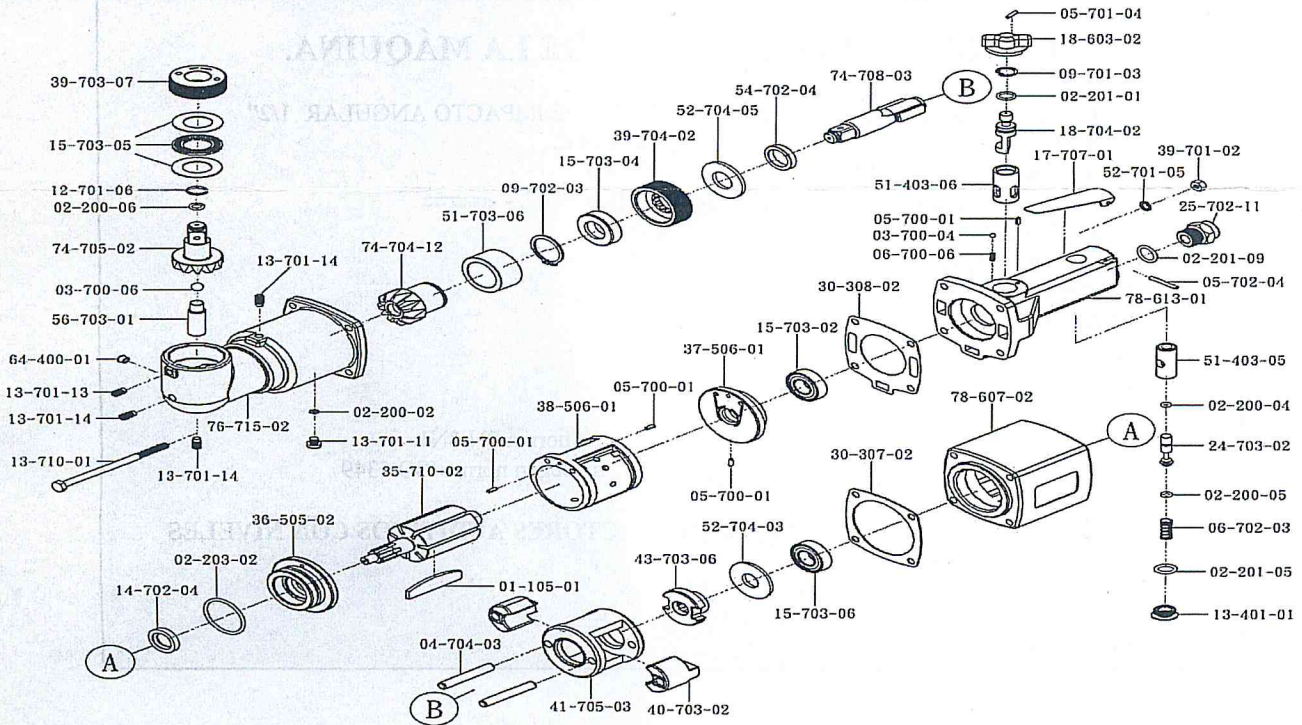


# LLAVE DE IMPACTO

## Modelo. YA H 24 C



CALIDAD Y SERVICIO



C. PROV.	DESCRIPCION	CANT.	C. PROV.	DESCRIPCION	CANT.
01-105-01	Aletas	7	18-603-02	mando del inversor	1
02-200-02	Torica P3	1	18-704-02	Eje del inversor	1
02-200-04	Torica P4	1	24-703-02	Eje de valvula	1
02-200-05	Torica P5	1	25-702-11	Racord de entrada	1
02-200-06	Torica P7	1	30-307-02	Junta	1
02-201-01	Torica P10	1	30-308-02	Junta	1
02-201-05	Torica P11	1	35-710-02	Rotor	1
02-201-09	Torica P14	1	36-505-02	Tapa delantera	1
02-203-02	Torica P34	1	37-506-01	Tapa trasera	1
03-700-04	Bola 4mm	1	38-506-01	Cilindro	1
03-700-06	Bola 8mm	1	39-701-02	Tuerca	4
04-704-03	Eje martillos	2	39-703-07	Tapa roscada	1
05-700-01	Pasador 3x8	4	39-704-02	Tapa roscada	1
05-701-04	Pasador 3x12	1	40-703-02	Martillo	2
05-702-04	Pasador 3x26	1	41-705-03	Caja de martillos	1
06-700-06	Muelle	1	43-703-06	Guía martillos	1
06-702-03	Muelle	1	51-403-05	Casquillo guia eje valvula	1
09-701-03	Anillo retenedor	1	51-403-06	Casquillo guia eje inversor	1
09-702-03	Anillo retenedor	1	51-703-06	Casquillo	1
12-701-06	Grupilla	1	52-701-05	Arandela	4
13-401-01	Tapa roscada	1	52-704-03	Separador	1
13-701-11	Tornillo	1	52-704-05	Separador	1
13-701-13	Tornillo	1	54-702-04	Anillo	1
13-701-14	Tornillo	3	56-703-01	Pasador	1
13-710-01	Tornillo	4	64-400-01	Engrasador	1
14-702-04	Reten	1	74-704-12	Piñon de ataque	1
15-703-02	Rodamiento 6002zz	1	74-705-02	Cuadradillo	1
15-703-04	Rodamiento 51104	1	74-708-03	Cuadradillo interno	1
15-703-05	Rodamiento 2035	1	76-715-02	Cuerpo angular	1
15-703-06	Rodamiento 6002zz	1	78-607-02	Cuerpo central	1
17-707-01	Palanca	1	78-613-01	Cuerpo trasero	