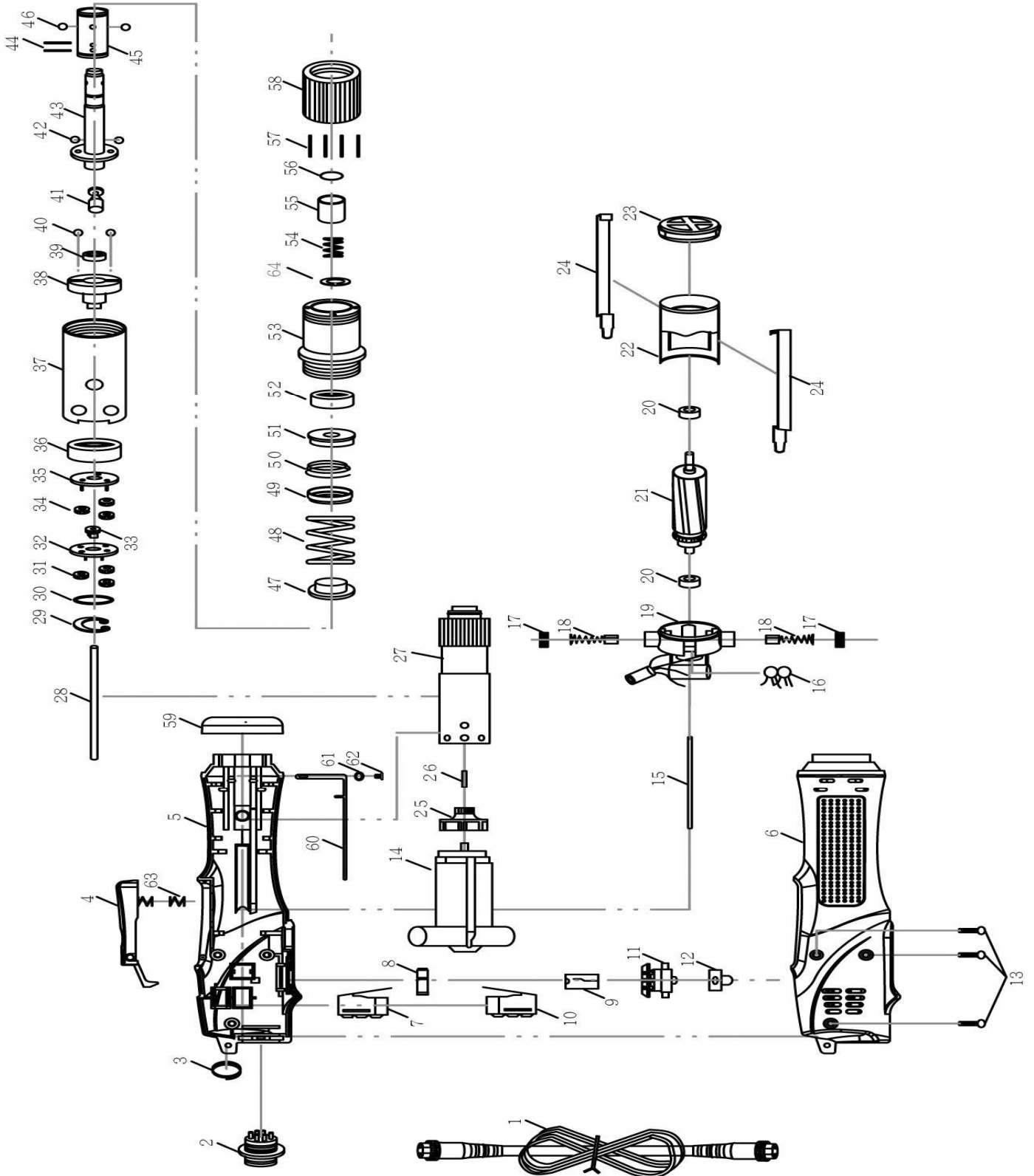


ATORNILLADOR ELÉCTRICO

Modelo: **YA EA 4501 L**



CALIDAD Y SERVICIO



ATORNILLADOR ELÉCTRICO

Modelo: **YA EA 4501 L**



CALIDAD Y SERVICIO

Nº	C. PROV.	DESCRIPCIÓN	CANT.	Nº	C. PROV.	DESCRIPCIÓN	CANT.
1	EPAA50001	Cable de conexión	1	32	EPG21507	Soporte engranajes trasero	1
2	EPPZ50160	Conector	1	33	EPG20103	Piñon trasmision	1
3	EPCJ20011	Anillo de suspension	1	34	EPGH28191-1	Engranajes	3
4	EPCC28025	Conjunto gatillo	1	35	EPGG28211-1	Soporte engranajes delantero	1
5	EPCB28007-1	Cuerpo izquierdo	1	36	EPGN28221	Rodamiento	1
6	EPCA28157-1	Cuerpo derecho	1	37	EPGA28231-3	Caja engranajes	1
7	EPHB50061	Interruptor de marcha	1	38	EPGC28241	Transmision	1
8	EPCE28051-1	Varilla	1	39	EPGN28251	Rodamiento	1
9	EPCE28061	Separador	1	40	EPGP30371	Bola	2
10	EPH10201	Interruptor de paro	1	41	EPGU28261-1	Varilla de corte	1
11	EPHA28071F	Conmutador	1	42	EPGP21291A	Bolas	2
12	EPCI60212	Conmutador	1	43	EPGD28281B	Eje 6.35mm	1
13	EPCH20102	Tornillo	3	44	EPG21203	Pasador	2
14	EPMO28082-8	Motor	1	45	EPGT28282B	Portapuntas 6.35mm	2
15	EPMI30511-2	Varilla	1	46	EPGP21291B	Bola	2
16	EPEB33610-2	Condensador ceramico	2	47	EPGF28291	Guia inferior muelle	2
17	EPMD50151	Tapa	2	48	EPGE28321-4	Muelle del embrague	1
18	EPMC50161-1	Escobillas	2	51	EPGY28331	Tapa	1
19	EPML28131-1	Tapa del motor	1	52	EPGN28341	Rodamiento	1
20	EPME28121	Rodamiento	2	53	EPGB21332	Cuerpo superior	2
21	EPMH28161-7CE	Eje	1	54	EPGO28361-1	Muelle del embrague	1
22	EPMJ28171-2	Casquillo	1	55	EPGJ3046B	Casquillo	1
23	EPMB28141	Tapa	1	56	EPGQ21361	Seger	1
24	EPMA33621B	Resorte de montaje	2	57	EPGL28381	Ejes de ajuste	4
25	EPMK28091-1	Ventilador	1	58	EPGM28391	Mando de regulacion	1
26	EPMG30081	Eje	1	59	EPKD28043-1	Tapa	1
27	EPGZ28111-3B	Embrague completo	1	60	EPCH50671-3	Toma de tierra	1
28	EPMI28101-1	Varilla	1	61	EPCH20102-18	Arandela	1
29	EPGK28181-1	Anillo de presion	1	62	EPCH30192	Tornillo	1
30	EPGI28441	Separador	1	63	EPCK28031	Muelle del gatillo	1
31	EPGH28191-6	Engranajes	3				