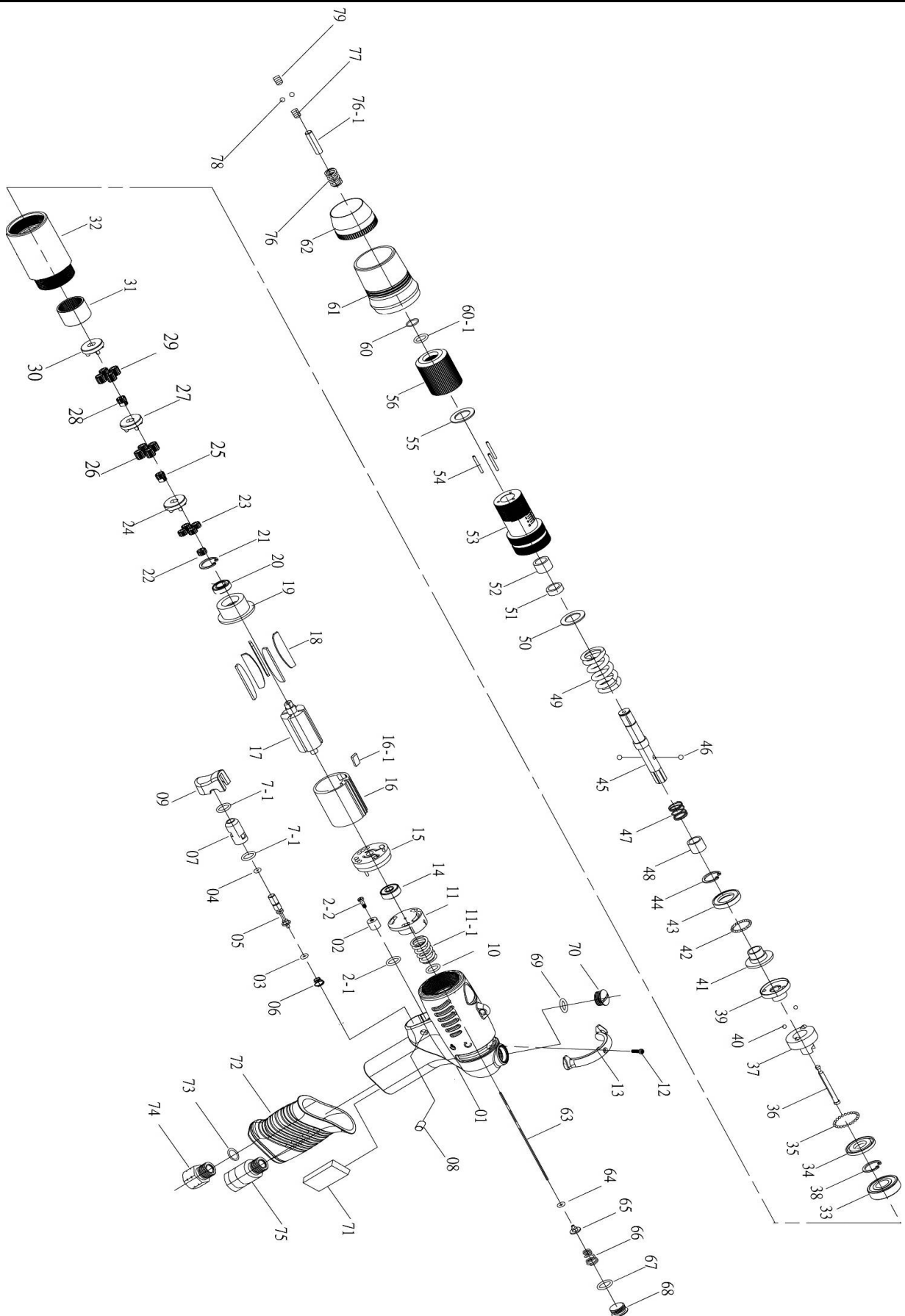


ATORNILLADOR DE PISTOLA

Modelo: **YA CWP 65**



CALIDAD Y SERVICIO



ATORNILLADOR DE PISTOLA



CALIDAD Y SERVICIO

Modelo: **YA CWP 65**

Nº	C. PROV.	DESCRIPCIÓN	CANT.	Nº	C. PROV.	DESCRIPCIÓN	CANT.
1	5L2100	Cuerpo principal	1	38	6N2006	Anillo seger	1
2	2C2002	Tapa	1	39	3S5217	Base guía	1
2-1	7Q2008	Tórica 5x1.0 mm	1	40	7S2112	Bolas 1/8"	2
2-2	7S2106-1	Tornillo	1	41	3S5221	Tapa guía eje	1
3	7Q2006	Tórica 3.5x2 mm	1	42	7S2102	Bolas 2.0 mm	25
4	7Q6112	Tórica 3x1.5 mm	1	43	3S5231	Asiento bolas	1
5	6S2023	Eje válvula	1	44	6N2006	Anillo seger	1
6	6N2106	Muelle cónico	1	45	3S5035	Eje cuadradillo 3/8"	1
7	6S2024	Casquillo guía eje válvula	1	46	7S2105	Bolas 4.0 mm	2
7-1	7Q2009	Tórica 8x1.0 mm	2	47	6N5110	Muelle 0.8x10x16 mm	1
8	5L2112	Tapa	2	48	3S2227	Casquillo deslizante	1
9	5L2102	Gatillo	1	49	6N5211	Muelle del embrague	1
10	7Q2011	Tórica	1	50	2S5121	Separador 22x15 mm	1
11	2P6001	Selector	1	51	3S2116	Casquillo	1
11-1	6N5006	Muelle	1	52	3S2244	Casquillo guía delantero	1
12	7S2107	Tornillo M2.6x10 mm	1	53	3A5232	Cuerpo delantero	1
13	5L2103	Mando del inversor	1	54	6S2012	Agujas 2.0x19.8 mm	3
14	7S5001	Rodamiento 606zz	1	55	3S5101	Anillo	1
15	1S6001-A	Tapa trasera	1	56	3A6002	Mando del regulador	1
16	1P6005	Cilindro	1	60	6N2007	Anillo	1
16-1	2S2023	Chaveta guía	1	60-1	7Q2009	Tórica 8x1.0 mm	1
17	1S6046	Rotor	1	61	5A3212	Embellecedor	1
18	1P6051	Aletas	6	62	5A6021	Tapa roscada	1
19	1P3012	Tapa delantera	1	63	6S2006	Varilla de accionamiento y corte	1
20	7S2002	Rodamiento 688zz	1	64	7Q2006	Tórica 3.5x2 mm	1
21	6N2020	Anillo seger	1	65	6S2021	Tapa varilla de accionamiento	1
22	1P2274	Piñón de ataque trasero	1	66	6N2104	Muelle cónico	1
23	1P2110	Engranajes traseros	4	67	2Q5001	Tórica P10	1
24	1P2280	Soporte engranajes traseros	1	68	2S2011	Tapón roscado	1
25	1G6270	Piñón de ataque intermedio	1	69	2Q5001	Tórica P10	1
26	1P6110	Engranajes intermedios	4	70	2S2011	Tapón roscado	1
27	1P2288	Soporte engranajes intermedios	1	71	2P3040	Filtro silenciador	1
28	1P2091	Piñón de ataque delantero	1	72	5L2104	Funda elastomer	1
29	1P2132	Engranajes delanteros	4	73	2Q5001	Tórica P10	1
30	1P2289	Soporte engranajes delanteros	1	74	2S2005	Racor de entrada	1
31	1S2062	Corona interna	1	75	2P3041	Silenciador deflector	1
32	4V1025	Cuerpo intermedio	1	76	6N6001	Muelle	1
33	7S6003	Rodamiento 6001zz	1	76-1	7S8001	Eje	1
34	2S6103	Base guía bolas	1	77	7S2111	Espárrago M5 x 5 mm	1
35	7S2102	Bolas 2.0 mm	32	78	7S2102	Bolas 2.0 mm	2
36	3S5001	Varilla de corte	1	79	7S2111	Espárrago M5 x 5 mm	1
37	3S5212	Transmisión	1				