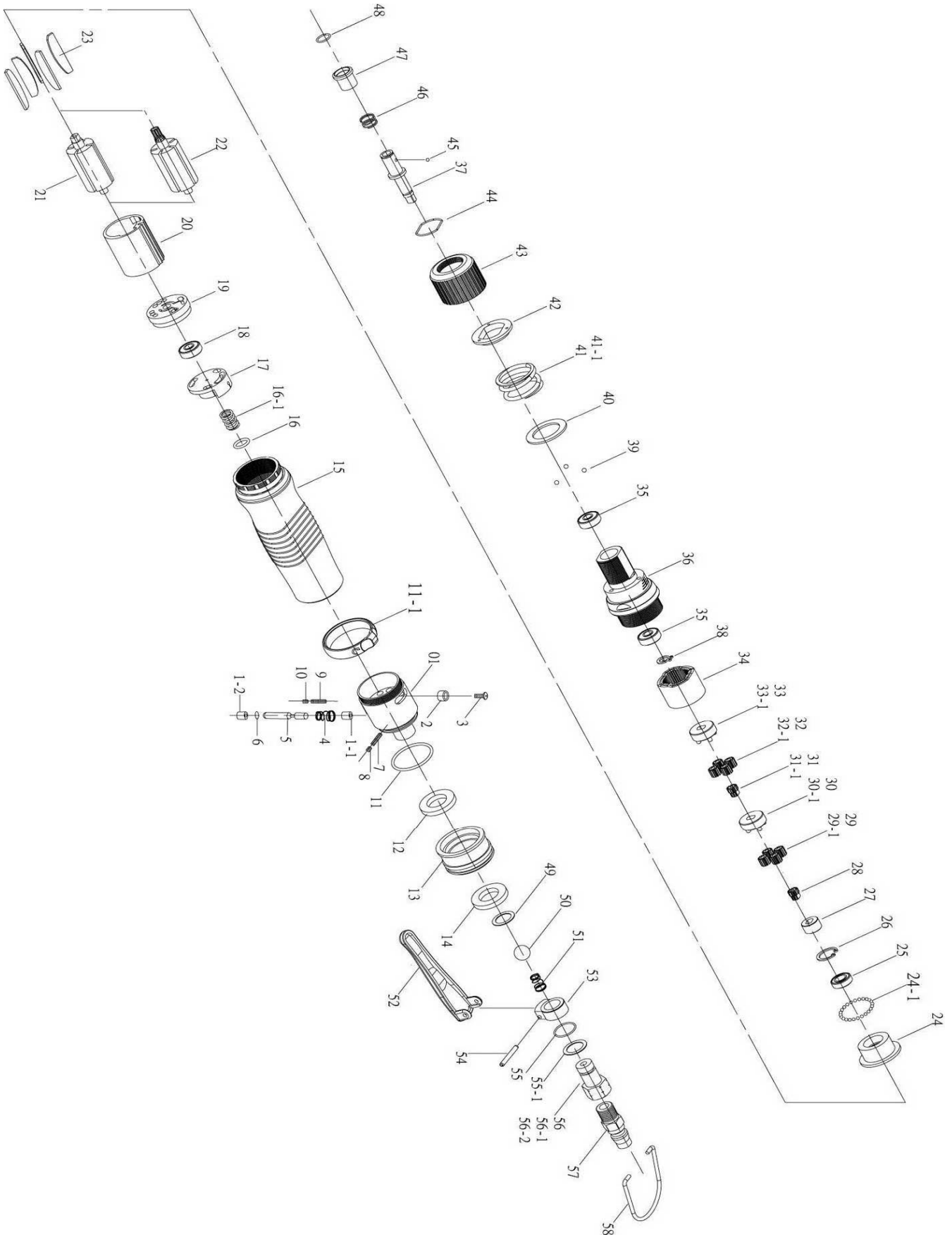


ATORNILLADORES RECTOS

Modelos: **YA CS 48 - YA CS 58**



CALIDAD Y SERVICIO



ATORNILLADORES RECTOS

Modelos: **YA CS 48 - YA CS 58**



CALIDAD Y SERVICIO

Nº	C. PROV.	DESCRIPCIÓN	CANT.	Nº	C. PROV.	DESCRIPCIÓN	CANT.
1	5A6029	Cuerpo trasero	1	30	1P6294	Soportes engranajes traseros CS48	1
1-1	2S3010	Casquillo interno	1	30-1	1P3280	Soportes engranajes traseros CS58	1
1-2	2S6001	Casquillo externo	1	31	1G6271	Piñón de ataque delantero CS48	1
2	2U6001	Casquillo mando selector	1	31-1	1G6090	Piñón de ataque delantero CS58	1
3	7S2108	Tornillo M2.6x6 mm	1	32	1P6111	Engranajes delanteros CS48	7
4	6N5113	Muelle	1	32-1	1P6130	Engranajes delanteros CS58	4
5	2S5020	Eje de válvula	1	33	1P6295	Soporte engranajes delantero CS48	1
6	7Q6112	Tórica 3x1.5 mm	1	33-1	1P6288-1	Soporte engranajes delantero CS58	1
7	6S2030	Espárrago M3x20 mm	1	34	1S3157	Corona interna	1
8	7S2113	Espárrago M3x3 mm	1	35	7S2010	Rodamiento	2
9	6S2030-1	Espárrago M3x20 mm	1	36	5A5354	Cuerpo delantero	1
10	7S2113	Espárrago M3x3 mm	1	37	3S5040	Eje portapuntas 6.35 H77Hex	1
11	2Q2003	Tórica 23x2 mm	1	38	6N2081	Anillo seger	1
11-1	2L6021	Mando selector	1	39	7S2105	Bolas 4.0 mm	3
12	2P3021	Silenciador interno	1	40	2S5233	Anillo guía bolas inferior	1
13	2A6001	Tapa silenciadores	1	41	5N5210	Muelle 4.5 - CS48	1
14	2P3010	Silenciador externo	1	41-1	6N5211	Muelle 5.0 - CS58	1
15	5A6042	Cuerpo intermedio	1	42	3S3221	Anillo regulación superior	1
16	7Q2011	Tórica	1	43	3A6301	Mando regulación	1
16-1	6N5006	Muelle	1	44	6N3301	Anillo de presión	1
17	2P6002	Selector	1	45	7S3107	Bola 2.38-B	1
18	7S5001	Rodamiento 606zz	1	46	6N2110	Muelle 0.6 mm	1
19	1S6001	Tapa trasera	1	47	5S2001	Casquillo guía	1
20	1P6005	Cilindro	1	48	6N2001	Anillo de presión	1
21	1S6048	Rotor CS48	1	49	7Q6100	Tórica P10	1
22	1S6047	Rotor CS58	1	50	7S2103	Bola 9.5 mm	1
23	1P6051	Aletas	6	51	6N2105	Muelle cónico	1
24	1P6062	Tapa delantera	1	52	5L6102	Gatillo	1
24-1	7S2102	Bolas 2.0 mm	36	53	5A2002	Anillo sujección gatillo	1
25	7S2002	Rodamiento 688zz	1	54	7S2202	Pasador gatillo	1
26	6N2020	Anillo seger	1	55	2Q5001	Tórica	1
27	1S3050	Conector CS48	1	55-1	7L0002	Separador	1
28	1P2271	Piñón de ataque trasero CS48	1	56	2S2007	Racor de entrada	1
29	1P2102	Engranajes traseros CS48	7	57	2U2002	Adaptador de entrada	1
29-1	1P2101	Engranajes traseros CS58	4	58	5N2005	Anillo sujección	1