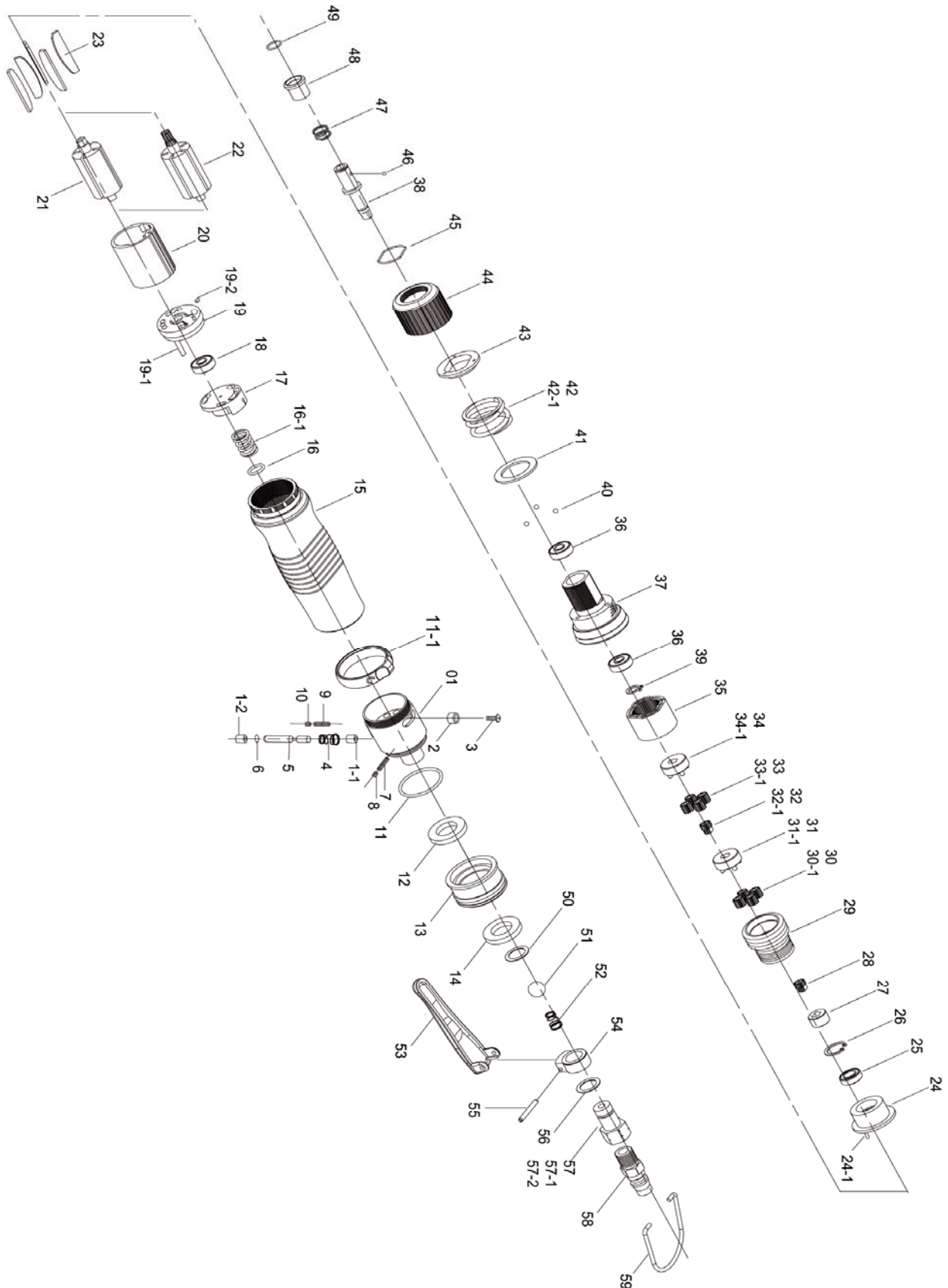


ATORNILLADORES RECTOS

Modelos: **YA CS 39 - YA CS 45**



CALIDAD Y SERVICIO



ATORNILLADORES RECTOS

Modelos: **YA CS 39 - YA CS 45**



CALIDAD Y SERVICIO

Nº	C. PROV.	DESCRIPCIÓN	CANT.	Nº	C. PROV.	DESCRIPCIÓN	CANT.
1	5A3037	Cuerpo trasero	1	30	1P2110	Engranajes traseros CS39	4
1-1	2S3010	Casquillo interno	1	30-1	1P2101	Engranajes traseros CS45	4
1-2	2S3001	Casquillo externo	1	31	1P2291	Soporte engranajes CS39	1
2	2U3001	Casquillo mando selector	1	31-1	1P3281	Soporte engranajes CS45	1
3	7S2108	Tornillo M2.6x6	1	32	1P5101	Piñon ataque delantero CS39	1
4	2N2101	Muelle	1	32-1	1G6085	Piñon ataque delantero CS45	1
5	2S2021	Eje de valvula	1	33	1P2131	Engranajes delanteros CS39	4
6	7Q2003	Torica 2x1.5	1	33-1	1P2101	Engranajes delanteros CS45	4
7	6S2031	Esparrago M3x20	1	34	1P2290	Soporte engranajes CS39	1
8	7S2113	Esparrago M3x3	1	34-1	1P3280	Soporte engranajes CS45	1
9	6S2031-1	Esparrago M3x20	1	35	1S3156	Corona interna	1
10	7S2113	Esparrago M3x3	1	36	7S2010	Rodamiento 688zz	2
11	7Q2015	Torica 24x1.8	1	37	5A5353	Cuerpo delantero	1
11-1	2L3021	Mando selector	1	38	3S5040	Eje portapuntas	1
12	2P3010	Silenciador interno	1	39	6N2081	Anillo seger	1
13	2A3001	Tapa silenciadores	1	40	7S2112	Bolas 1/8	3
14	2P3020	Silenciador externo	1	41	2S5233	Anillo guia bolas inferior	1
15	5A3028	Cuerpo intermedio	1	42	6N3017	Muelle CS39 2,8	1
16	7Q2017	Torica	1	42-1	6N3016	Muelle CS45 3,2	1
16-1	6N2108	Muelle	1	43	3S3222	Anillo regulacion superior	1
17	6S2203	Selector	1	44	3A3033	Mando regulacion	1
18	7S2001	Rodamiento 624zz	1	45	6N3301	Anillo de presion	1
19	1S3001	Tapa trasera	1	46	7S3107	Bola 2,38	1
19-1	6S2013	Pin	1	47	6N2110	Muelle 0,6x10,2x11.0	1
19-2	6S2014	Pin	1	48	5S2001	Casquillo guia	1
20	1P3005	Cilindro	1	49	6N2001	Anillo de presion	1
21	1S3045	Rotor CS39	1	50	7Q6100	Torica P10	1
22	1S3044	Rotor CS45	1	51	7S2109	Bola 10	1
23	1P3051	Aletas	6	52	6N2105	Muelle conico	1
24	1P3061	Tapa delantera	1	53	5L3102	Gatillo	1
24-1	6S2016	Pin	1	54	5A2001	Anillo sujeccion gatillo	1
25	7S2002	Rodamiento 688zz	1	55	7S2202	Pasador gatillo	1
26	6N2020	Anillo seger CS45	1	56	2Q5001	Torica	1
27	1S3050	Conector CS39	1	57-2	2S2007	Racor de entrada	1
28	1P2270	Piñon de ataque Trasero CS39	1	59	5N2005	Anillo de sujeccion	1
29	1S2063	Corona roscada	1				