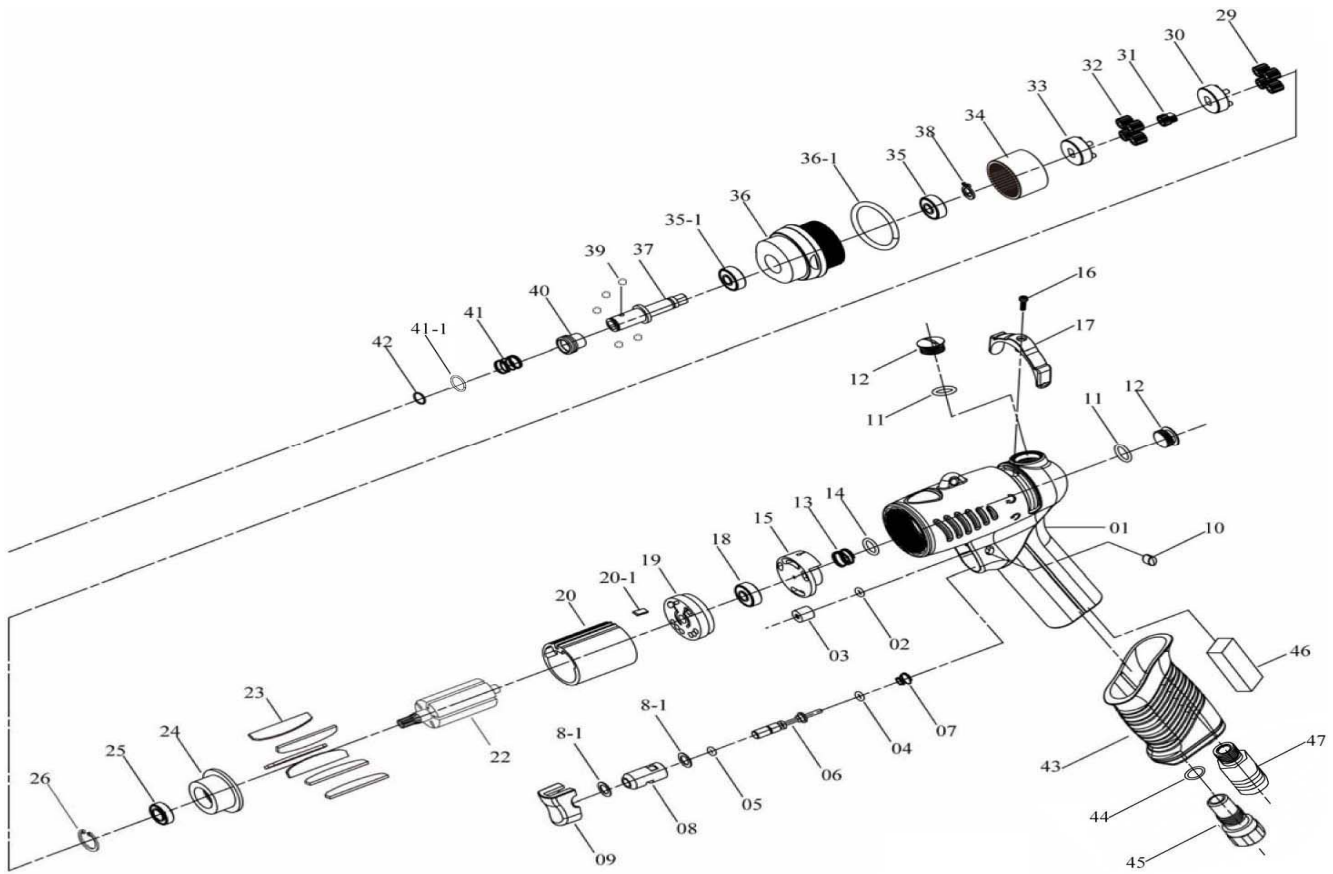


ATORNILLADOR DE PISTOLA

Modelo: **YA CDP 58**



CALIDAD Y SERVICIO



| Nº | C. PROV. | DESCRIPCIÓN | CANT. | Nº | C. PROV. | DESCRIPCIÓN | CANT. |
|------|----------|---------------------------------|-------|------|----------|---------------------------|-------|
| 1 | 5L2100 | Cuerpo principal | 1 | 25 | 7S2002 | Rodamiento 688zz | 1 |
| 2 | 7Q2008 | Tórica 5 x 1.0 mm | 1 | 26 | 6N2020 | Anillo seger CDP58] | 1 |
| 3 | 2C2003 | Tapa | 1 | 29 | 1P2101 | Engranajes traseros | 4 |
| 4 | 7Q2006 | Tórica eje válvula 3.5 x 2.0 mm | 1 | 30 | 1P3280 | Soporte engranajes tra | 1 |
| 5 | 7Q6112 | Tórica eje válvula 3.5 x1.5 mm | 1 | 31 | 1G6090 | Piñon de ataque delantero | 1 |
| 6 | 6S2023 | Eje de válvula | 1 | 32 | 1P6134 | Engranajes delanteros | 4 |
| 7 | 6N2106 | Muelle cónico | 1 | 33 | 1P6288-1 | Soportes engranajes delan | 1 |
| 8 | 6S2024 | Casquillo guía eje válvula | 1 | 34 | 1S2061 | Corona interna | 1 |
| 8-1 | 7Q2009 | Tórica 8x1 mm | 2 | 35 | 7S2010 | Rodamiento 688zz | 1 |
| 9 | 5L2102 | Gatillo | 1 | 35-1 | 7S2008 | Rodamiento 608zz | 1 |
| 10 | 5L2112 | Tapas | 2 | 36 | 5A5355 | Cuerpo superior | 1 |
| 11 | 2Q5001 | Tórica P10 | 2 | 36-1 | 2Q2003 | Tórica 23x2 mm | 1 |
| 12 | 2S2011 | Tapón roscado | 2 | 37 | 3S5070 | Eje portapuntas 6.35 Hex | 1 |
| 13 | 6N5006 | Muelle | 1 | 38 | 6N2081 | Anillo seger | 1 |
| 14 | 7Q2011 | Tórica | 1 | 39 | 7S2112 | Bola 2.38 mm | 5 |
| 15 | 6S6106 | Selector | 1 | 40 | 5S2114 | Casquillo bloqueo puntas | 1 |
| 16 | 7S2107 | Tornillo M2.6x 10 mm | 1 | 41 | 6N2132 | Muelle | 1 |
| 17 | 2L6011 | Mando inversor | 1 | 41-1 | 2S2111 | Separador | 1 |
| 18 | 7S5001 | Rodamiento 606zz | 1 | 42 | 6N3302 | Anillo retenedor | 1 |
| 19 | 1S6001-A | Tapa trasera | 1 | 43 | 5L2104 | Funda elastomer | 1 |
| 20 | 1P6005 | Cilindro | 1 | 44 | 2Q5001 | Tórica P10 | 1 |
| 20-1 | 2S2023 | Chaveta | 1 | 45 | 2S2005 | Racor de entrada | 1 |
| 22 | 1S6047 | Rotor CDP58 | 1 | 46 | 2P3040 | Filtro silenciador | 1 |
| 23 | 1P6051 | Aletas | 6 | 47 | 2P3041 | Silenciador deflector | 1 |
| 24 | 1P6063 | Tapa delantera | 1 | | | | |