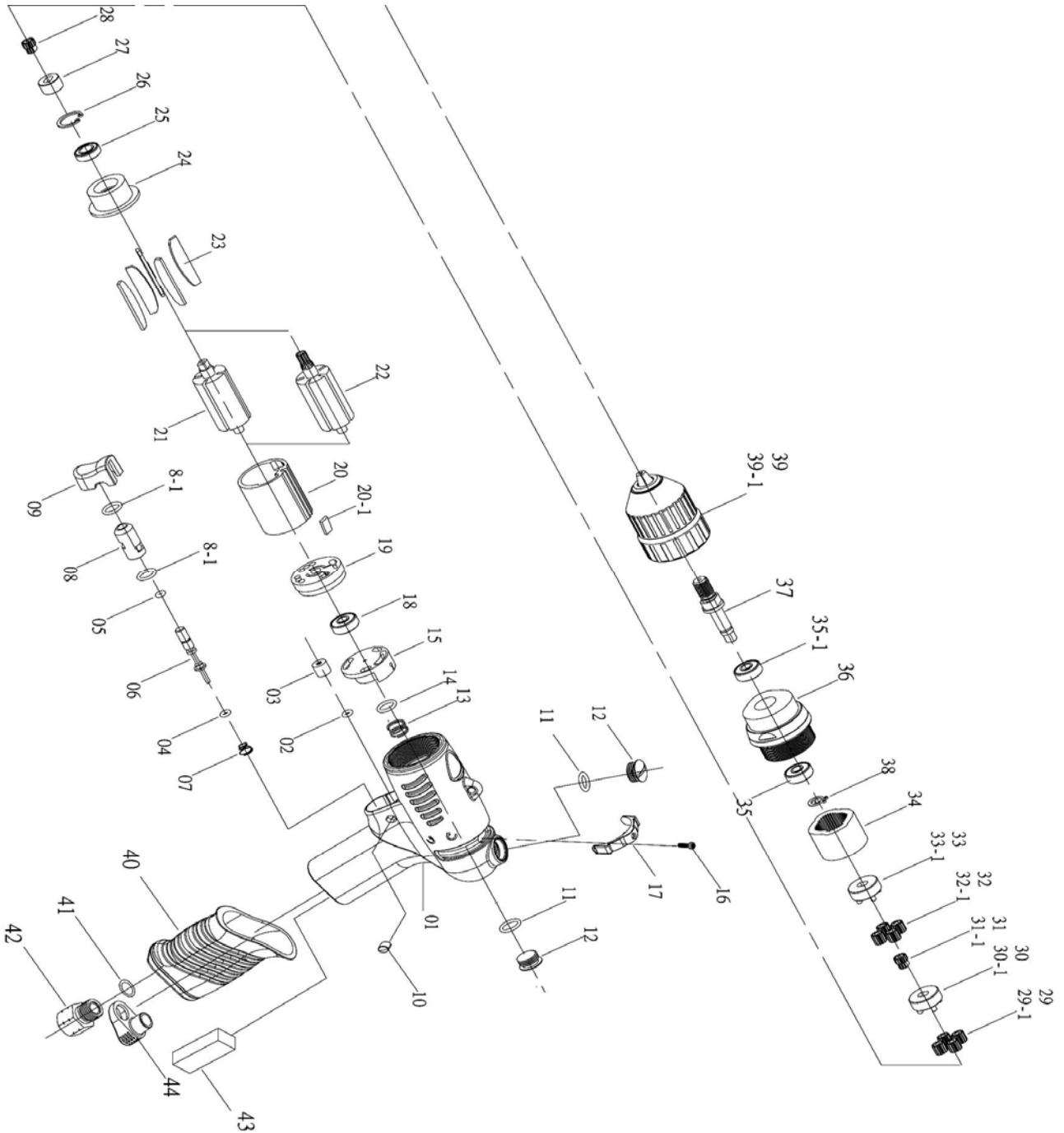


TALADROS DE PISTOLA

Modelos: **YA CDD 48-58**



CALIDAD Y SERVICIO



TALADROS DE PISTOLA

Modelos: **YA CDD 48-58**



CALIDAD Y SERVICIO

Nº	C. PROV.	DESCRIPCIÓN	CANT.	Nº	C. PROV.	DESCRIPCIÓN	CANT.
1	5L2100	Cuerpo principal	1	26	6N2020	Anillo seger CDD58	1
2	7Q2008	Tórica 5 x 1.0 mm	1	27	1S3050	Conector CDD48	1
3	2C2003	Tapa	1	28	1P2271	Piñón de ataque CDD48	1
4	7Q2006	Tórica eje válvula 3.5 x 2.0 mm	1	29	1P2102	Engranajes traseros CDD48	7
5	7Q6112	Tórica eje válvula 3 x 1.5 mm	1	29-1	1P2101	Engranajes traseros CDD58	4
6	6S2023	Eje válvula	1	30	1P6294	Soporte engranajes traseros CDD48	1
7	6N2106	Muelle cónico	1	30-1	1P3280	Soporte engranajes traseros CDD58	1
8	6S2024	Casquillo guía	1	31	1G6271	Piñón de ataque delantero CDD48	1
8-1	7Q2009	Tórica 8x1 mm	2	31-1	1G6090	Piñón de ataque delantero CDD58	1
9	5L2102	Gatillo	1	32	1P6111	Engranajes delanteros CDD48	7
10	5L2112	Tapas	2	32-1	1P6130	Engranajes delanteros CDD58	4
11	2Q5001	Tórica P10	2	33	1P6295	Soporte engranajes delanteros CDD48	1
12	2S2011	Tapón roscado	2	33-1	1P6288-1	Soporte engranajes delanteros CDD58	1
13	6N5006	Muelle	1	34	1S2061	Corona interna	1
14	7Q2011	Tórica	1	35	7S2010	Rodamiento 688zz	1
15	2P6003	Selector	1	35-1	7S2008	Rodamiento 608zz	1
16	7S2107	Tornillo M2.6x10 mm	1	36	5A5355	Tapa cuerpo delantera	1
17	2L6011	Inversor de giro metálico	1	37	3S5042	Eje portabrocas 3/8"x24	1
18	7S5002	Rodamiento 606zz	1	38	6N2081	Anillo seger	1
19	1S6001-A	Tapa trasera	1	39	7S3109	PAL 3/8"x24 1-10 mm	1
20	1P6005	Cilindro	1	39	7S3112	PAL 3/8"x24 1-13 mm	1
20-1	2S2023	Chaveta	1	39-1	7S2117	Tornillo portabrocas	1
21	1S6048	Rotor CDD48	1	40	5L2104	Funda elastomer	1
22	1S6047	Rotor CDD58	1	41	2Q5001	Tórica P10	1
23	1P6051	Aletas	6	42	2S2005	Racor de entrada	1
24	1P6063	Tapa delantera	1	43	2P3040	Filtro silenciador	1
25	7S2011	Rodamiento 688zz	1	44	2P3025	Silenciador deflector	1