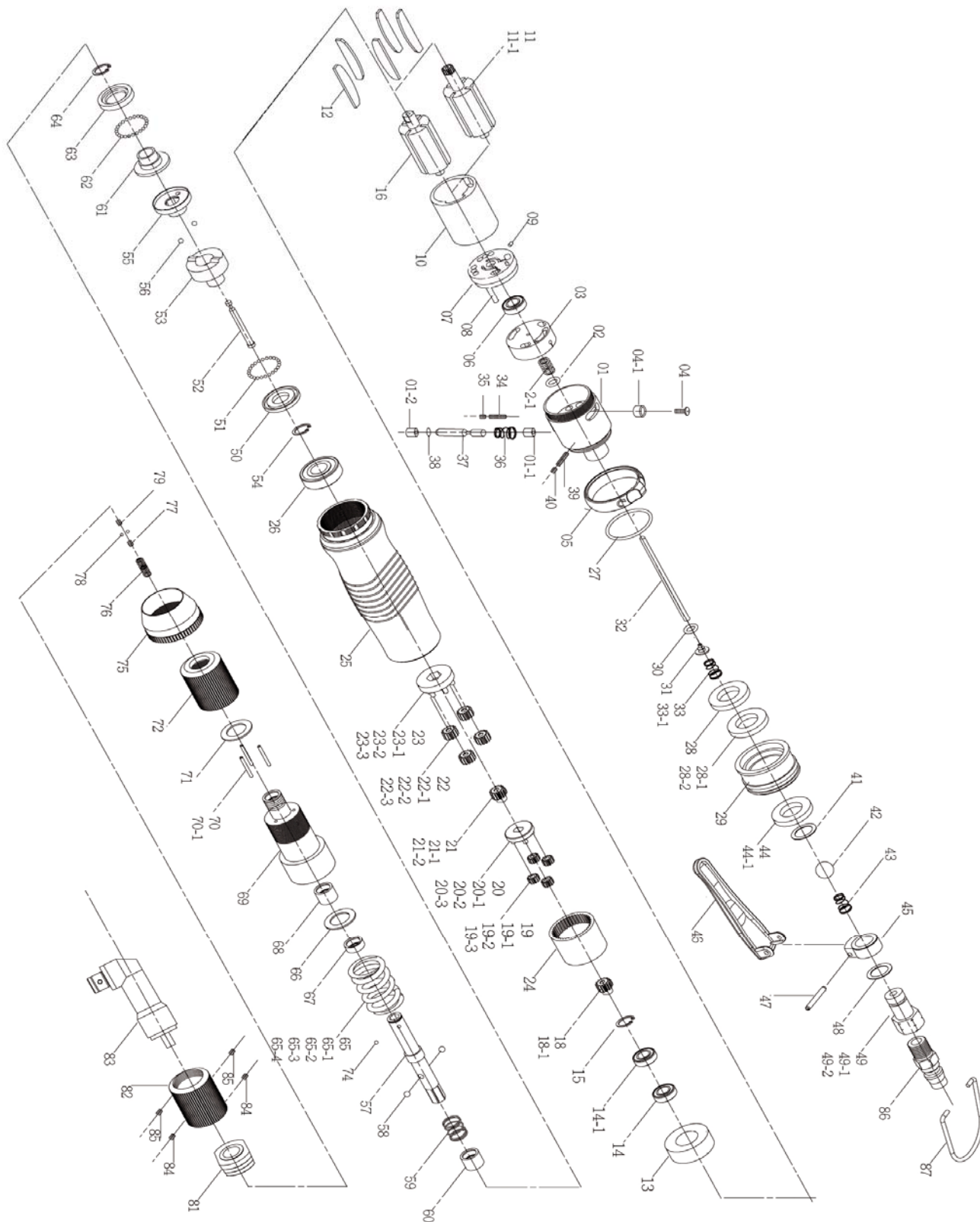


# ATORNILLADORES ANGULARES

Modelos: **YA CA 30 - YA CA 40**



CALIDAD Y SERVICIO



# ATORNILLADORES ANGULARES

Modelos: **YA CA 30 - YA CA 40**



CALIDAD Y SERVICIO

Nº	C. PROV.	DESCRIPCIÓN	CANT.	Nº	C. PROV.	DESCRIPCIÓN	CANT.
1	5A3037	Cuerpo trasero	1	40	7S2113	Esparrago M3x3	1
1-1	2S3010	Casquillo interno eje valvula	1	41	7Q6100	Torica P10	1
1-2	2S3001	Casquillo exterior eje valvula	1	42	7S2109	Bola 10 mm	1
2	7Q2017	Torica	1	43	6N2105	Muelle conico 0.5	1
2-1	6N2108	Muelle	1	44-1	2P3020	Segundo silenciador	1
3	6S2203	Selector	1	45	5A2001	Soporte gatillo	1
4	7S2108	Tornillo M2.6x6 mm	1	46	5L3102	Gatillo	1
4-1	2U3001	Casquillo mando inversor	1	47	7S2202	Pasador del gatillo	1
5	2L3021	Mando inversor	1	48	2Q5001	Torica P10	1
6	7S2001	Rodamiento 624zz	1	49	2S2010	Racord de entrada	1
7	1S3001	Tapa trasera	1	50	2S2103	Base guia bolas	1
8	6S2016	Pasador de 2x18 mm	1	51	7S2102	Bolas 2 mm	28
9	6S2013	Pasador 1.6x5 mm	1	52	3S2001	Varilla de corte	1
10	1P3005	Cilindro	1	53	3S2211	Transmision	1
11	1S3040	Rotor CA-40	1	54	6N2006	Anillo de presion	1
12	1P3050	Aletas	5	55	3S2215	Base guia	1
13	1P3065	Tapa delantera	1	56	7S2112	Bolas 1/8	2
14	7S2002	Rodamiento 688zz	1	57	3S7035	Eje transmision interno 6.35 Hex	1
15	6N2020	Anillo retenedor CA-40	1	58	7S2105	Bolas 4 mm	2
16	1S3043	Rotor CA-30	1	59	6N2110	Muelle 0.6x10.2x11	1
18	1G6279	Piñon de ataque trasero CA-30	1	60	3S2226	Casquillo deslizante	1
19	1P2101	Engranajes traseros CA-40	4	61	3S2222	Tapa guia eje	1
19-1	1P2110	Engranajes traseros CA-30	4	62	7S2102	Bolas 2.0	22
20	1P3280	Soporte engranajes trasero CA-40	1	63	3S2231	Asiento bolas	1
20-1	1P3274	Soporte engranajes trasero CA-30	1	64	6N3100	Anillo de presion	1
21	1P2270	Piñon de ataque delantero CA-30	1	65-1	6N3013	Muelle embrague 2.2x21.5 CA30	1
21-2	1P2090	Piñon de ataque delantero CA-40	1	65-3	6N3004	Muelle embrague 2.7x21.5 CA40	1
22	1P2110	Engranajes delanteros CA-30	4	66	2S7121	Separador 20x14	1
22-2	1P2130	Engranajes delanteros CA-40	4	67	3S2118	Casquillo 5.4	1
23	1P2284	Soporte engranajes delantero CA-30	1	68	2S2240	Casquillo	1
23-2	1P2285	Soporte engranajes delantero CA-40	1	69	3S3121	Cuerpo alojamiento embrague	1
24	1S2061	Corona intera	1	70	6S2011	Agujas 2.0x18.8	3
25	5A3024	Cuerpo principal	1	71	3S3101	Anillo	1
26	7S5003	Rodamiento 6901zz	1	72	3S3002	Mando regulador	1
27	7Q2015	Torica 24x1.8	1	74	7S3107	Bola	1
28	2S2104	Silenciador interno	1	75	5A3040	Tapa roscada	1
28-2	2P3010	Filtro silenciador CA-30 y 40	1	76	6N3102	Muelle	1
29	2A3001	Tapa silenciadores	1	77	7S2111	Esparrago M5x5	1
30	7Q2007	Torica 3x2	1	78	7S2102	Bolas 2 mm	2
31	6S2020	Tapa varilla de accionamiento	1	79	7S2111	Esparrago M5x5	1
32	6S2004	Varilla de accionamiento y corte	1	81	5S2020	Anillo de conexión	1
33-1	6N2101	Muelle conico	1	82	5S2010	Casquillo roscado	1
34	6S2031	Esparrago M3x16	1	83	5C2001	Conjunto cuadradillo completo	1
35	7S2113	Esparrago M3x3	1	84	7S2113	Esparrago M3x3	2
36	2N2101	Muelle eje valvula	1	85	7S2113	Esparrago M3x3	2
37	2S2021	Eje de valvula	1	86	2U2002	Racord	1
38	7Q2003	Torica 2x1.5	1	87	5N2005	Colgador	1
39	6S2031-1	Esparrago M3x16	1				