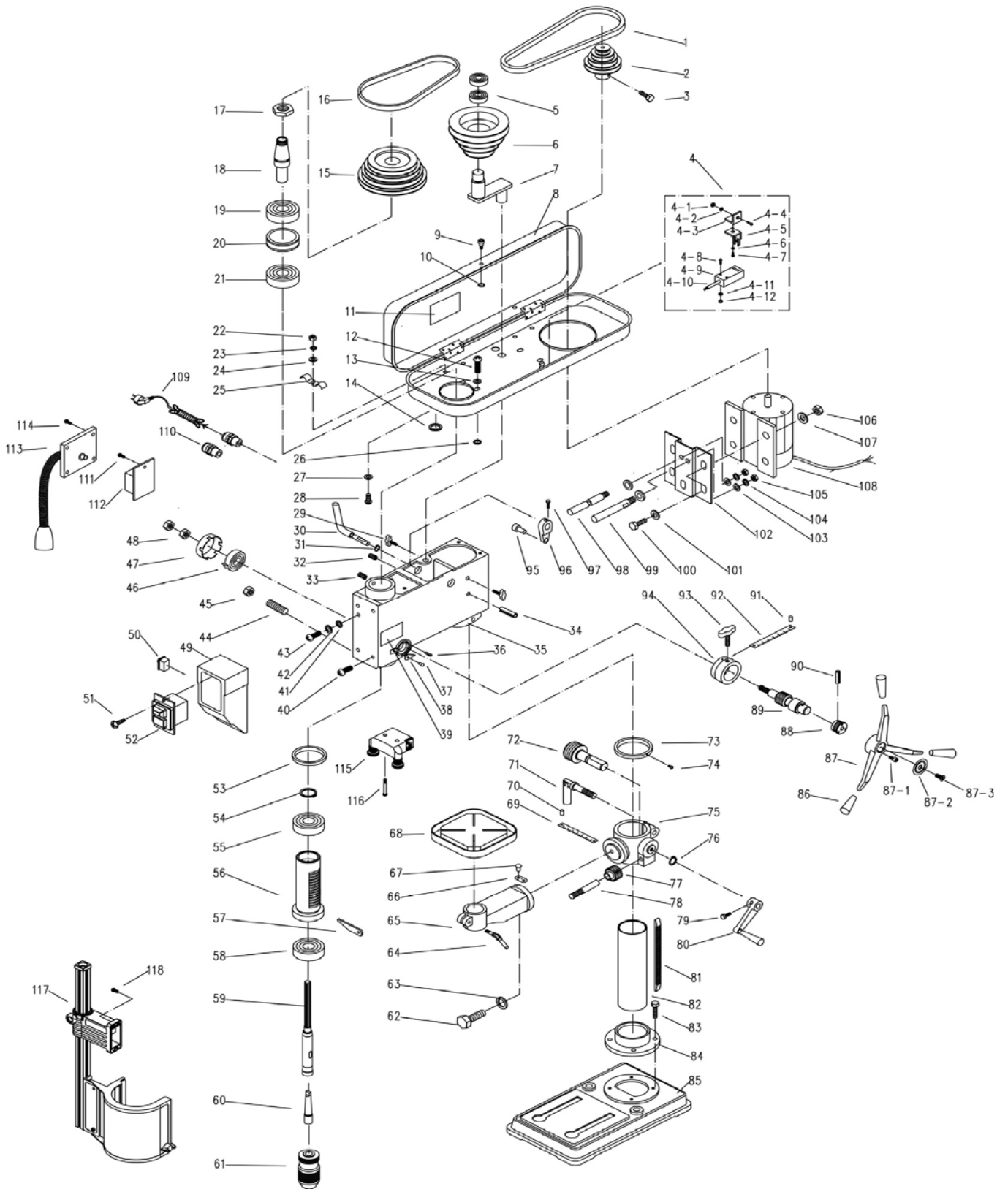


TALADRO

Modelo. **YA 2125 - M/T**



CALIDAD Y SERVICIO



TALADRO



Modelo. **YA 2125 - M/T**

CALIDAD Y SERVICIO

C. PROV.	DESCRIPCION	CANT.	C. PROV.	DESCRIPCION	CANT.
1	Correa	1	41	Separador	1
2	Polea motor	1	42	Arandela	1
3	Tornillo	1	43	Tornillo	1
4-1	Tuerca	1	44	Esparrago	1
4-2	Arandela	1	45	Tuerca	1
4-3	Soporte	1	46	Muelle de reetraceso	1
4-4	Tornillo	1	47	Tapa muelle retroceso	1
4-5	Soporte	1	48	Tuerca	2
4-6	Arandela	1	49	Caja del interruptor	1
4-7	Tornillo	1	50	Interruptor luz	1
4-8	Tornilo	2	51	Tornillo	2
4-9	Microinterruptor	1	52	Interruptor 230V ó 380V	1
4-10	Cable electrico	1	53	Separador	1
4-11	Aranderla	2	54	Seger	1
4-12	Tuerca	2	55	Rodamiento	1
5	Rodamiento	2	56	Cremallera	1
6	Polea tensora	1	57	Cuña extractora	1
7	Eje polea tensora	1	58	Rodamiento	1
8	Caja de poleas	1	59	Eje portabrocas	1
9	Pomo	1	60	Cono	1
10	Seger	1	61	Portabrocas	1
11	Etiqueta	1	62	Tornillo	1
12	Tornillo	4	63	Arandela	1
13	Arandela	4	64	Manivela	1
14	Espaciador	2	65	Brazo soporte	1
15	Polea portabrocas	1	66	Indicador	1
16	Correa	1	67	Pasador	2
17	Tuerca	1	68	Mesa	1
18	Eje guia	1	69	Escala	1
19	Rodamiento	1	70	Pasador	2
20	Espaciador	1	71	Manivela	1
21	Rodamiento	1	72	Tornillo sinfin	1
22	Tuerca	3	73	Anillo columna	1
23	Arandela	3	74	Tornillo	1
24	Arandela	3	75	Brida columna	1
25	Pletina	3	76	Seger	1
26	Arandela	4	77	Piñon	1
27	Arandela	3	78	Eje	1
28	Tornillo	3	79	Tornillo	1
29	Palomilla	2	80	Manivela	1
30	Mando tensor	1	81	Cremallera	1
31	Seger	1	82	Columna	1
32	Esparrago	2	83	Tornillo	4
33	Esparrago	2	84	Bas soporte columna	1
34	Pasador	1	85	Base	1
35	Bloque del taladro	1	86	Empuñadora	3
36	Pasador	1	87	Brazo de bajada	1
37	Pasador	1	87-1	Tornillo	3
38	Indicador	1	87-2	Tapa	1
39	Etiqueta	1	87-3	Tornillo	1
40	Tornillo	2	88	Casquillo	1

TALADRO

Modelo. **YA 2125 - M/T**



CALIDAD Y SERVICIO

C. PROV.	DESCRIPCION	CANT.	C. PROV.	DESCRIPCION	CANT.
89	Eje bajada portabrocas	1	104	Arandela	2
90	Pasador	1	105	Tuerca	2
91	Pasador	2	106	Tuerca	4
92	Escala	1	107	Arandela	4
93	Palomilla	1	108	Motor 230V ó 380V	1
94	Casquillo guia	1	109	Cable electrico	1
95	Pin	1	110	Protector cable	2
96	Palomilla tensora	1	111	Tornillo	2
97	Tornillo	1	112	Caja de led	1
98	Eje	1	113	Flexo led	1
99	Eje tensor	1	114	Tornillo	4
100	Tornillo	4	115	Conjunto laser	1
101	Arandela	4	116	Tornillo	2
102	Soporte motor	1	117	Protector completo	1
103	Arandela	4	118	Tornillo	2